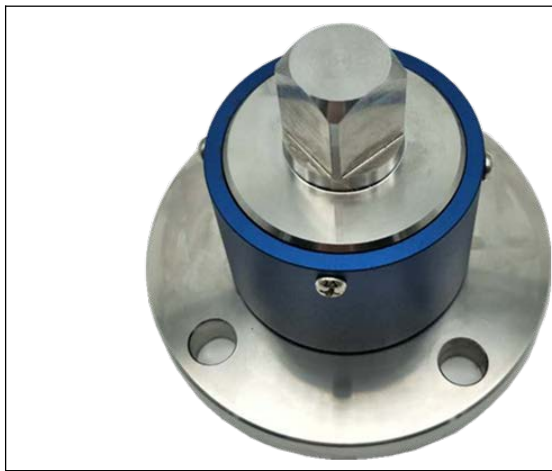


● 静态扭矩传感器WTN-6032



产品特性：

- ❖ 电阻应变为敏感元件和集成电路构成的一体产品，精度高，性能稳定
- ❖ 测量范围：0-20-500N.m可选
- ❖ 可测量正反两个方向的扭力
- ❖ 一端为外四方键链接，一端为法兰链接
- ❖ 适用于静态扭矩的测量
- ❖ 采用德国技术和生产设备，完美替代进口

■ 技术参数

量程	0-20,30,50,100,200,300,500N.m
输出	1-1.5 mV/V 选配放大器0-±5V,0-±10V,4-20mA,0-20mA等
零点输出	±1%F.S
精度误差	±0.1% F.S ±0.2% F.S ±0.3% F.S
滞后	≤±0.05% F.S
重复性	≤±0.05% F.S
蠕变	≤±0.03% F.S / 30min
零点温度漂移	0.03% F.S / 10°C
温度灵敏度漂移	0.03% F.S / 10°C
输入电阻	750±10Ω
输出电阻	700±5Ω
绝缘电阻	≥5000MΩ / 100VDC
激励电压	9-15VDC 外配放大器12/24VDC (9-30VDC)
温度补偿范围	-10~60°C
工作温度范围	-20~80°C
安全超载	150% F.S 极限200% F.S
电缆线规格	5.2mm*3米
外壳材质	不锈钢或合金钢

■ 产品外形尺寸

